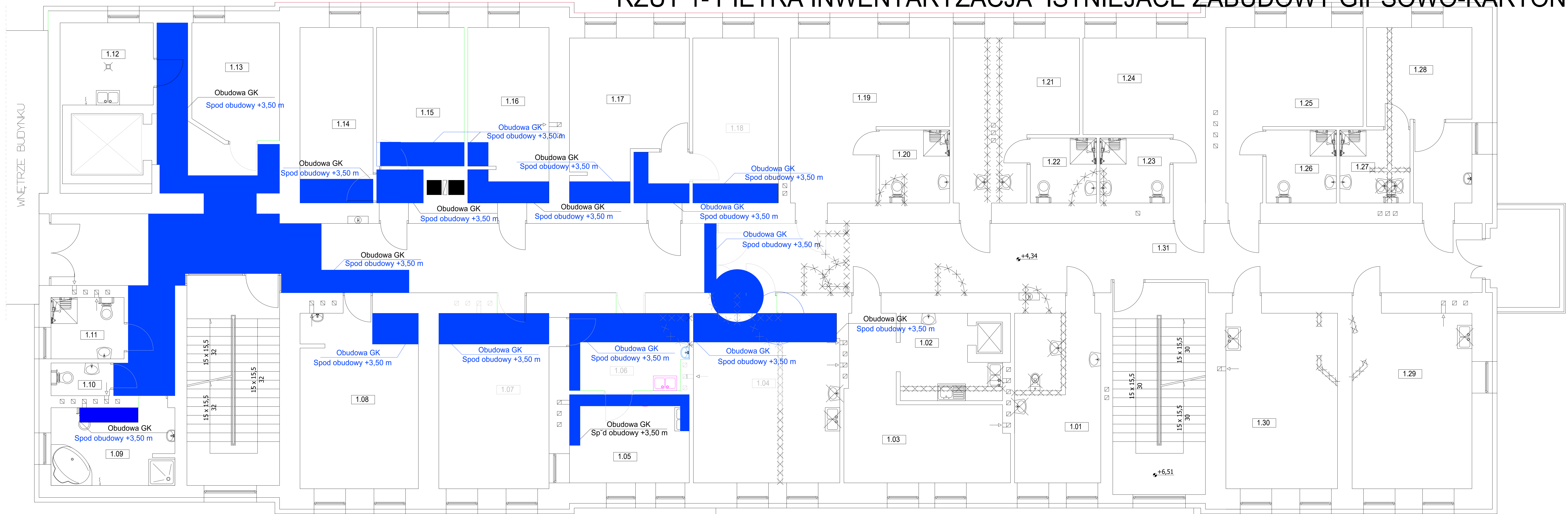


RZUT 1- PIĘTRA INWENTARYZACJA ISTNIEJACE ZABUDOWY GIPSOWO-KARTONOWE

Rzut I PIĘTRA
skala 1:50



ISTNIEJACE ZABUDOWY GIPSOWO-KARTONOWA PRZEZNACZONE DO DEMONTAŻU
W ICH WNĘTRZACH POSADOWIONE SĄ STARE KANAŁY WENTYLACYJNE I INSTALACJE
SANITARNE OFRAZ ELEKTRYCZNE .

Temat:			
INWENTARYZACJA TECHNICZNA POMIESZCZEA PLACÓWKI OPIEKUSZCZO-WYCHOWAWCZEJ ZLOKALIZOWANEJ NA I PIĘTRZE SEGMENTU "C" POROZŁONEGO PRZY UL. SZPITALNEJ 4.			
Brana:	Architektura / Konstrukcja	Stadium:	INWENTARYZACJA
Nazwa rys.	INWENTARYZACJA ZABUDOWY GK		Numer rysunku: I-01
Inwestor:	Powiat Opatowski z siedzibą w Opatowie ul. Henryka Sienkiewicza 17, 27-500 Opatów		Skala rysunku: 1:50
Adres obiektu:	dz. nr ewid. 203319, obręb 0021 Opatów, jedn. ewid. 260905_2 Opatów, gmina Opatów		Data opracowania: Czerwiec 2020
Projektant:	inż. Krzysztof Buczyński	Nr uprawnień: 142/TBG/98	Podpis:
Opracował:	inż. Krzysztof Buczyński	Nr uprawnień: 142/TBG/98	Podpis:
Sprawił:		Nr uprawnień: -	Podpis: